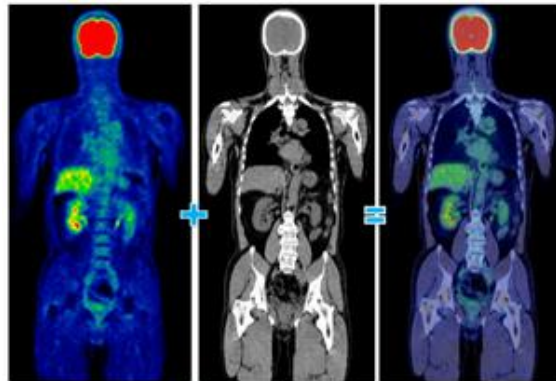


受診ガイド

PET/CT検査

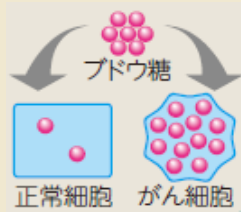
PET、PET/CT検査の特徴

臓器の形から異常を見つけるMRI検査などに対し、PET検査は細胞の活動の様子から異常を発見します。全身を一度に検査できるほか、痛みや不快感もありませんので、安心してご受診いただけます。



PET画像 + CT画像 = PETとCTの融合画像

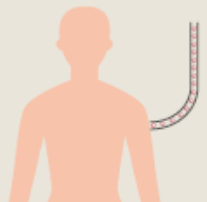
PET検査の仕組み



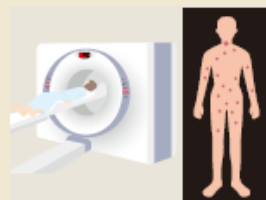
がん細胞は正常細胞に比べて、たくさんのブドウ糖を取り入れる特性があります。



ブドウ糖に似た成分に放射性物質を組み合わせた薬剤(FDG)をつくります。

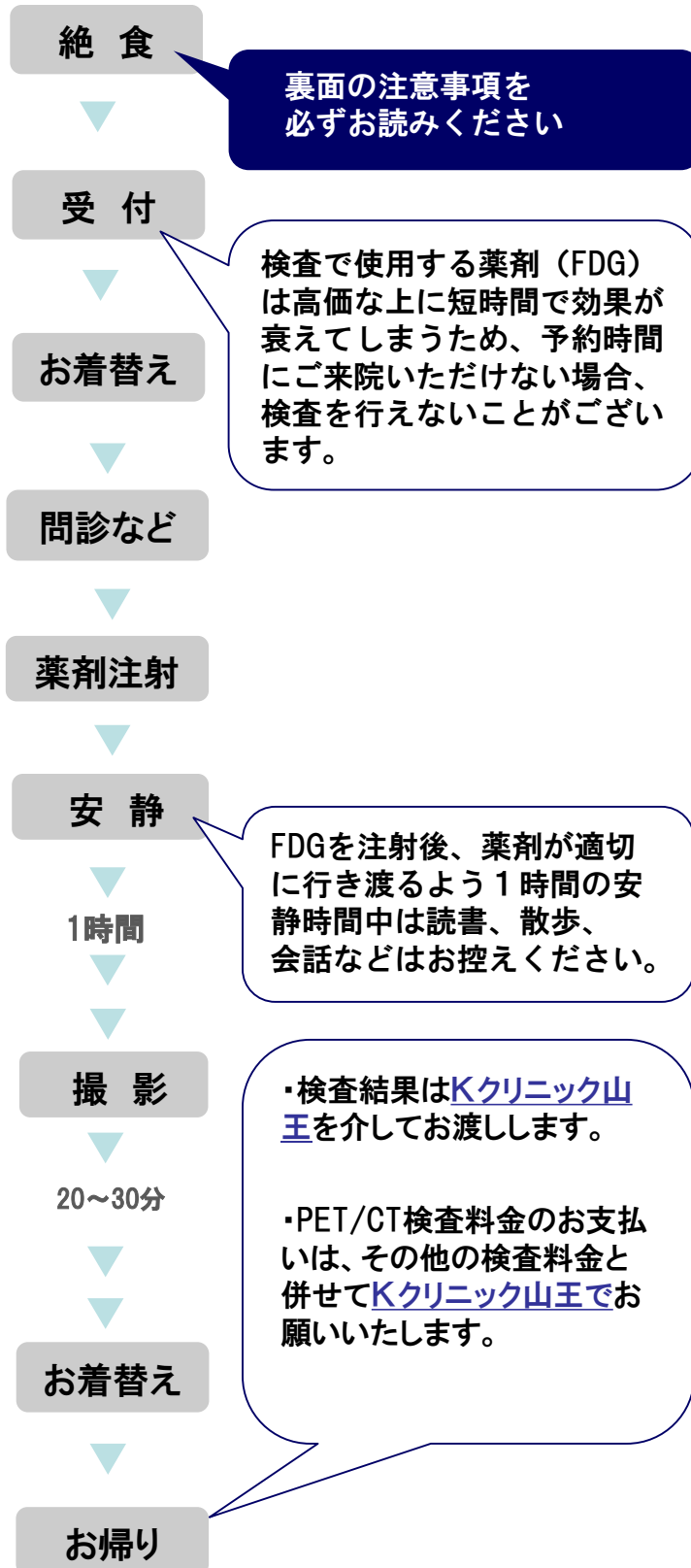


受診者の体内にFDGを注射します。もし、がん細胞があれば、FDGはそこに集まります。



PETカメラで撮影するとがん細胞のある箇所が光って映し出されます。

PET/CT検査の流れ(所要時間:約3時間)



注意事項(必ずお読みください)

飲食について

- ① PET/CT検査ご予約時間の**5時間前から絶食(ガム、あめも含む)、水分は水、白湯、無糖のお茶にしてください。**検査当日はいつもより多く水分をおとりください。
5時間以上前でも炭水化物・糖質摂取が多いと検査の精度が落ちることがありますので、通常の半分以下の量にしてください。絶食ができなかった場合、検査時間、検査日を変更することがあります。

お薬について

- ② 検査当日から検査終了まで、糖尿病の飲み薬、インスリンは使用を中止してください。
(低血糖予防のためと、インスリンによる筋肉への強いFDG集積を防ぐため)
※ I型糖尿病などで、当日のインスリンを中止できない場合は事前にご相談ください。
- ③ ②以外のお薬は通常通り使用してください。ふだん使用している痛み止めなどのお薬はお持ちください。

検査について

- ④ 前日から検査終了まで運動はお控えください。筋肉を使うと画像の精度が落ちることがあります。
- ⑤ 授乳中の方には注意事項がございます。前日までにご連絡ください。
- ⑥ FDG注射終了後から2時間以内は、10歳未満のお子様の長時間の抱っこ、添い寝などはお避け下さい。
- ⑦ 在宅酸素を使用中の方は、十分な酸素をご用意ください。
(自宅から当院の往復時間+検査約3時間)

ゆうあいクリニック台場

PET/CT検査はゆうあいクリニック台場で検査いたします

ゆうあいクリニック台場は、2014年に医療法人社団ゆうあい会が台場に新設したPET/CT検査施設です。

医療法人社団ゆうあい会は、2004年に新横浜に誕生し、PET/CTをはじめとする画像診断を得意とした日本最大級の検査施設を運営しています。

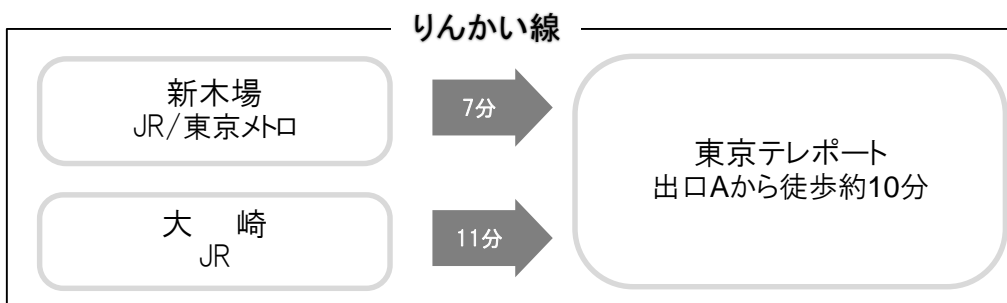
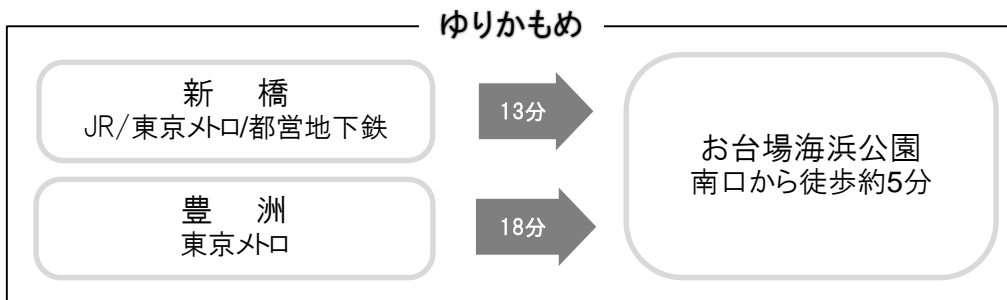
さまざまな画像診断に精通した放射線科医が作成するレポートは質が高く好評で、これまで1,000を超える医療機関から検査をご依頼いただいています。



アクセス



 電車でお越しの方



 お車でお越しの方

都心方面から

首都高速11号台場線でレインボーブリッジを渡り、
台場ランプで降りて約2分

羽田・横浜方面から

首都高速湾岸線で東京湾トンネルを通りぬけ、
臨海副都心ランプで降りて約2分

千葉方面から

首都高速湾岸線有明ランプで降りて約2分

※駐車場の空きがない場合、近隣の民間駐車場をご案内することがあります。
※レインボー入口からは右折入庫できませんので、ご注意ください。

■ 料金に関するお問い合わせは、
Kクリニック山王(☎03-5718-0810)へお願いします。

■ PET/CT検査に関するお問い合わせは、
ゆうあいクリニックコールセンター(☎ 045-540-8211 ※9:00am~6:00pm)で承ります。